

Samfélagsáhrif Vaðlaheiðarganga

Stækkun atvinnusóknarsvæðis o.fl.

Byggðaráðstefna Íslands
Patreksfirði, 18.-20. september 2014

Hjalti Jóhannesson, sérfræðingur RHA

Samfélagsáhrif Vaðlaheiðarganga

„work in progress“

- Hver framkvæmd hefur sín sérkenni en búið er að skoða samfélagsáhrif nokkurra framkvæmda
 - Vaðlaheiðargöng gera m.a. stóran og fjölbreyttan vinnumarkað og fjölbreytta þjónustu aðgengilega fyrir svæðið austan fjallsins
 - Einstakt tækifæri til að fylgjast með áhrifum
- Rannsókn að hefjast, RHA og akademískir starfsmenn HA
 - Styrkt af Háskólasjóði KEA og fleirum
 - Tveir áfangar
 - Könnuð staða samgangna og viðhorf fyrir opnun ganga (árslok 2016) og endurtekið 2-3 árum eftir opnun þeirra
 - Símakannanir, rýnihópar og viðtöl

Rannsóknin í hnotskurn

- 1. áfangi: Grunnstaða (baseline) 2014/15
 - 1a. Spurningakönnun
 - 1b. Sérfræðingaviðtöl og rýnihópar (eigin upplifun á núverandi samgöngukerfi)
 - 1c. Samantekt um grunnstöðu samgangna
- 2. áfangi: Mæling á breytingum (2018/19)
 - 2a. Spurningakönnun
 - 2b. Sérfræðingaviðtöl og rýnihópar
 - 2c. Samantekt heildarniðurstaðna og samanburður við grunnstöðu 2014/15

Rannsóknarsvæðið

- Svæðið frá og með Akureyri og austur að Vopnafirði skoðað
 - Megin breytingar á atvinnusvæði verða í Þingeyjarsveit
 - Einhverjar breytingar í Eyjafirði svo og austar í Þingeyjarsýslu (háð ýmsu!)
 - Breytingar á þjónustusvæði Akureyrar ná allt til Austurlands

	Íbúar 2014	Konur á 1.000 karla
Akureyri	18.103	1.017
Þingeyjarsveit	917	964
Skútustaðahreppur	371	953
Eyjafjarðarsveit	1.026	914
Svalbarðsstrandarhreppur	387	897
Grýtubakkahreppur	353	908
Norðurþing	2.822	994
Tjörneshreppur	55	1.037
Svalbarðshreppur	90	800
Langanesbyggð	531	910
Vopnafjarðarhreppur	695	925
	22.528	998

Helstu efnisflokkar til skoðunar í könnun

- Almenn viðhorf til Vaðlaheiðarganga
- Atvinnumöguleikar (atvinnuöryggi, laun, fjölbreytni starfa, fjöldi-, sveigjanleiki-)
- Áform um búferlaflutninga
- Atvinnusókn í dag (hvert og tíðni)
- Sókn í félagslíf og menningu (hvert og tíðni)
- Staða þjónustu í eigin sveitarfélagi
- Tilvik þar sem truflun hefur orðið á ferðum vegna lokunar vega (Víkurskarðs)
- Viðhorf til áhættu við að ferðast um vegina
- Væntingar um breytingar á persónulegum högum v/ Vaðlaheiðarganga
- Þjónustusókn (hvert og tíðni)

Viðtöl

- Rýnihópar:
 - Atvinnubílstjórar
 - Björgunarsveitarfólk
 - Íbúar sem ferðast oft vegna vinnu
 - Íbúar sem ferðast oft vegna þjónustu og aðdrátta
 - Ljósmeður/Læknar
 - Sjúkraflutningafólk
- Sérfræðingaviðtöl:
 - Björgunarsveitir
 - Flutningafyrirtæki
 - Ljósmeður
 - Læknar
 - Rútufyrirtæki
 - Sjúkraflutningafólk
 - Snjómokstursverktakar
 - Sveitarstjórnarmenn
 - Vegagerðin

Áhugaverður vinkill/hlutarannsókn: *Atvinnusókn kvenna*



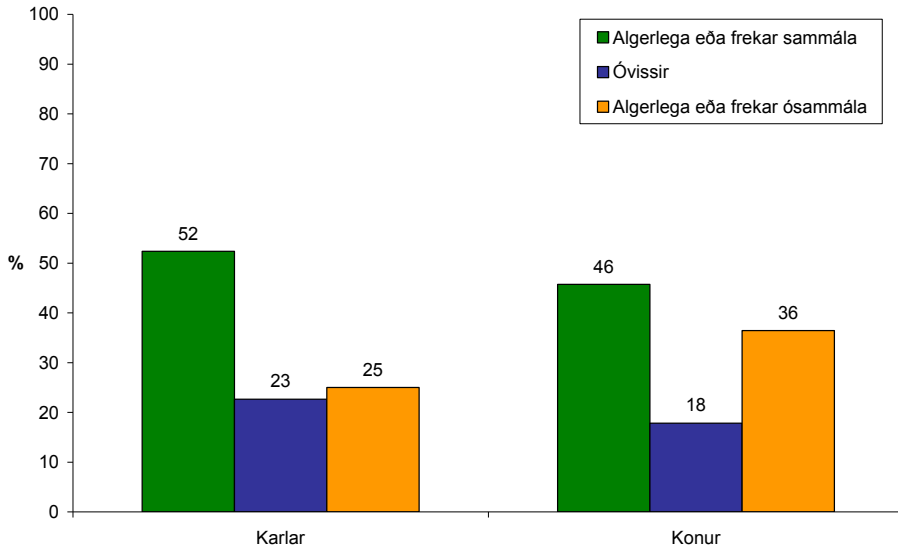
- Kanna með eigindlegum aðferðum hvernig konur nýta göngin til atvinnusóknar
 - Fyrri (megindlegar) rannsóknir sýna að konur aka síður um langan veg til að sækja sér vinnu
 - Minna vitað um ástæðurnar sem að baki liggja
 - Sótt hefur verið um fé fyrir svona hlutarannsókn til Jafnréttissjóðs

Atvinnusókn kvenna

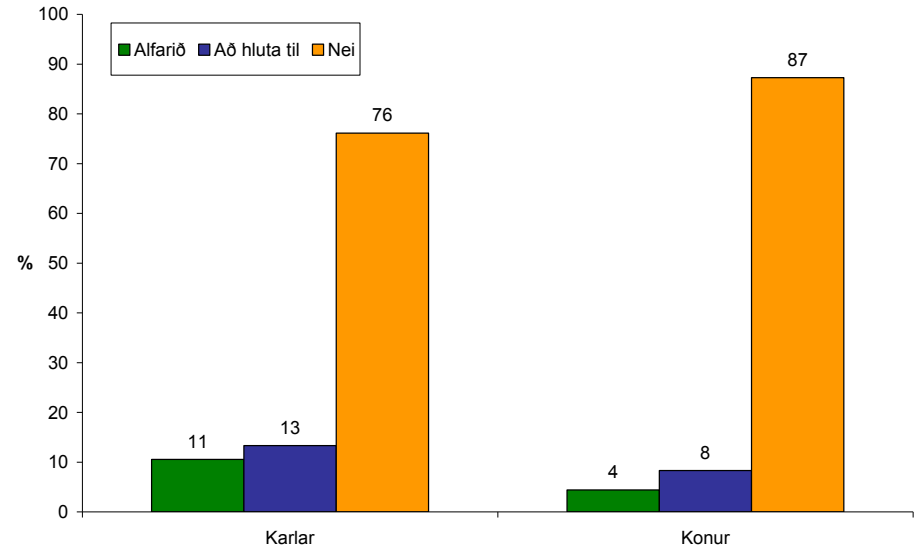
Nokkrar niðurstöður og vísbendingar

- Hvalfjarðargöng
- Héðinsfjarðargöng
- Austurland (atvinnusókn í álverið)
- Samgöngur og ferðavenjur

Hvalfjarðargöng *

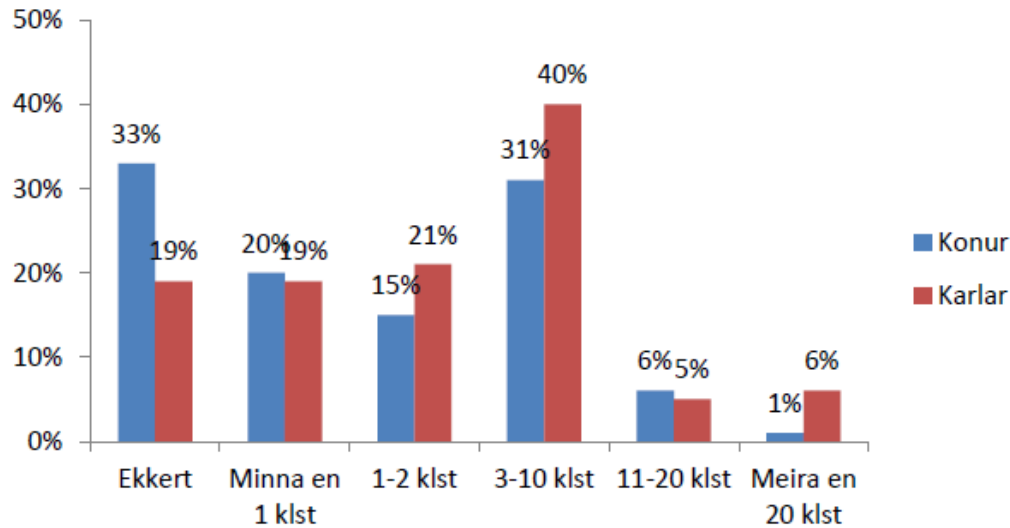


„Tilkoma Hvalfjarðarganganna 1998 hefur leitt til fjölbreyttari atvinnutækifæra“



Sækir þú atvinnu eða nám til höfuðborgarsvæðisins?

Héðinsfjarðargöng *



- Rannsóknin sýndi m.a. einnig fram á mismun á þátttöku kynjanna í störfum á heimilinu og viðhorfum til tekjuöflunar

Hversu mikinn tíma notar þú í venjulegri viku í ferðir utan Fjallabyggðar?

Austurland*:

Atvinnusókn milli svæða haustið 2008

Staðsetning vinnustaðar

	Húsavík	Reykjahlíð	Raufarhöfn	Þórshöfn	Vopnafjörður	Egilsstaðir	Hérað	Seyðisfjörður	Reyðarfjörður	Eskifjörður	Neskaupstaður	Fáskrúðsfjörður	Djúpivogur	Höfn	Samtals
Húsavík	92		5	1	2		1								100
Reykjahlíð		100													100
Raufarhöfn	9		91												100
Þórshöfn				100											100
Vopnafjörður					100										100
Egilsstaðir						72	14	1	12			1			100
Hérað						43	52	2	4						100
Seyðisfjörður						7		87	4		2				100
Reyðarfjörður						2			89	7		2			100
Eskifjörður									19	78		3			100
Neskaupstaður						1			8		89		1		100
Fáskrúðsfjörður						3		2	17		2	76			100
Djúpivogur						17			9				74		100
Höfn									1			1		98	100

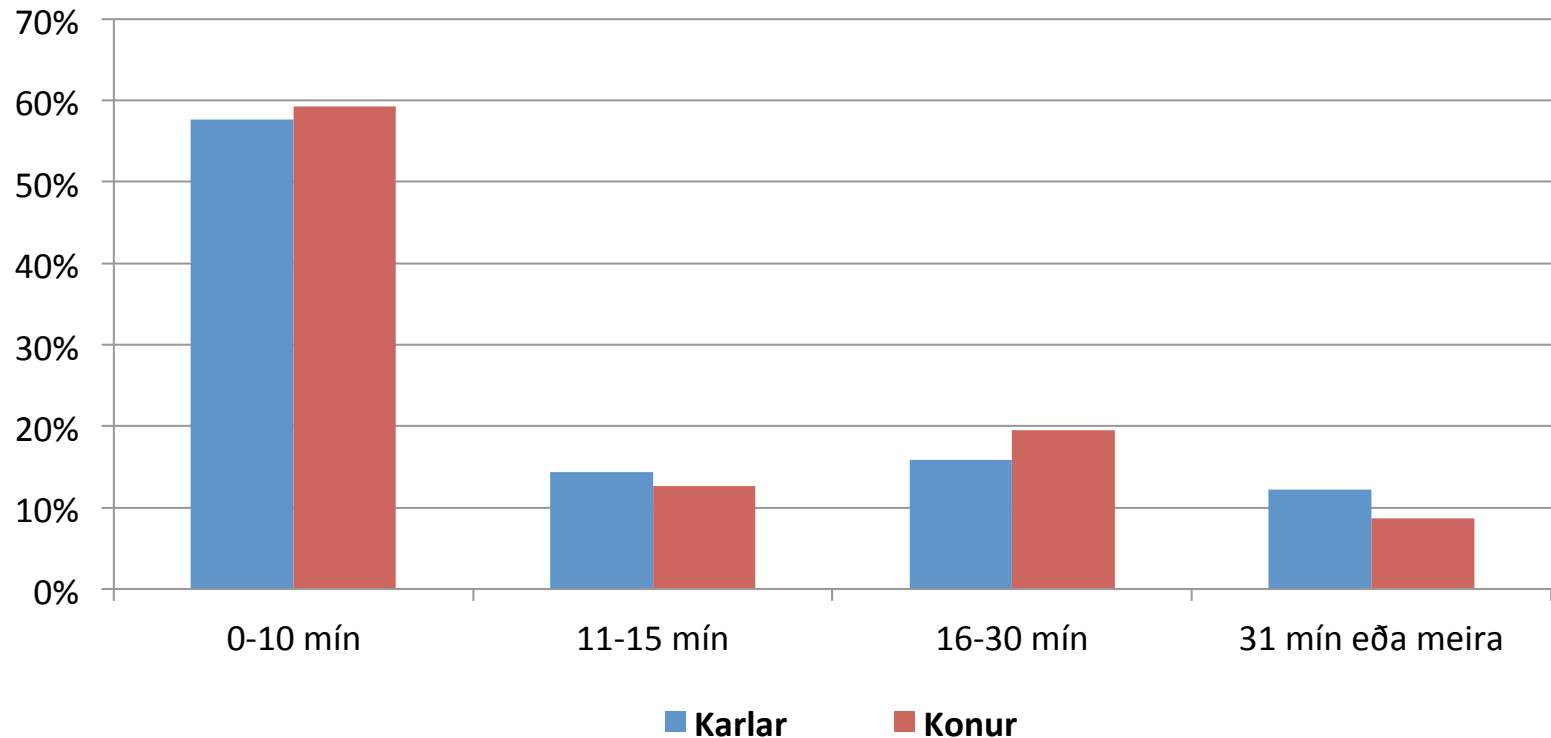
417 starfsmenn Alcoa á Austurlandi í lok desember 2009 (hlutfallsleg skipting)

	Karl	Kona	Samtals
Reyðarfjörður	27%	34%	29%
Egilsstaðir og Hérað	23%	20%	22%
Eskifjörður	15%	16%	15%
Neskaupstaður	16%	10%	14%
Fáskrúðsfjörður	9%	11%	10%
Stöðvarfjörður	5%	5%	5%
Breiðdalsvík	2%	2%	2%
Seyðisfjörður	2%	1%	2%
Höfn, Djúpiv, Mjóifj.	1%	1%	1%
	100%	100%	100%

- 73% starfsmanna Alcoa, búsettra á Austurlandi voru úr Fjarðabyggð
- Konur hlutfallslega mun fleiri búsettar Reyðarfirði

Samgöngur og ferðavenjur *

Hversu lengi tekur þig að aka til vinnu eða skóla?



Nokkrar tilgátur um ástæður fyrir mismunandi atvinnusókn kynjanna

- Hlutskipti konunnar að sinna daglegu lífi heima við:
 - Fylgjast með börnunum í skóla og tómstundastarfi og annast ýmsa umsýslu vegna heimilisins
- Karlinn leggi frekar land undir fót og sækja launaða vinnu út fyrir heimabyggðina
- Betur launuð og „sjaldgæfari“ störf séu fremur þess virði að þau séu sótt um lengri veg
- Upplifun af áhættunni sem fylgir því að aka um vegi landsins alla daga ársins geti verið mismunandi milli kynja

Rammi um hlutarannsókn á atvinnusókn kynjanna

- Hálfstöðluð viðtöl við einstaklinga og pör fyrir og eftir opnun ganga
- Rannsóknarsvæðið áætlað atvinnusóknarsvæði Akureyrar austan Vaðlaheiðar
- Íbúar í mismunandi aldursflokkum og á mismunandi stöðum innan atvinnusóknarsvæðis; frá Vaðlaheiði í vestri og að austurmörkum mögulegs atvinnusóknarsvæðis
- Miðað við að ná til einstaklinga sem hafa reynslu af atvinnusókn um lengri veg (og/eða maka þeirra)

Takk fyrir

